

Agosto Dourado - 31 Curiosidades sobre Amamentação

É mês da amamentação e a UFSC convida você para saber mais sobre o assunto. Promova, apoie, incentive e proteja!

Sites importantes



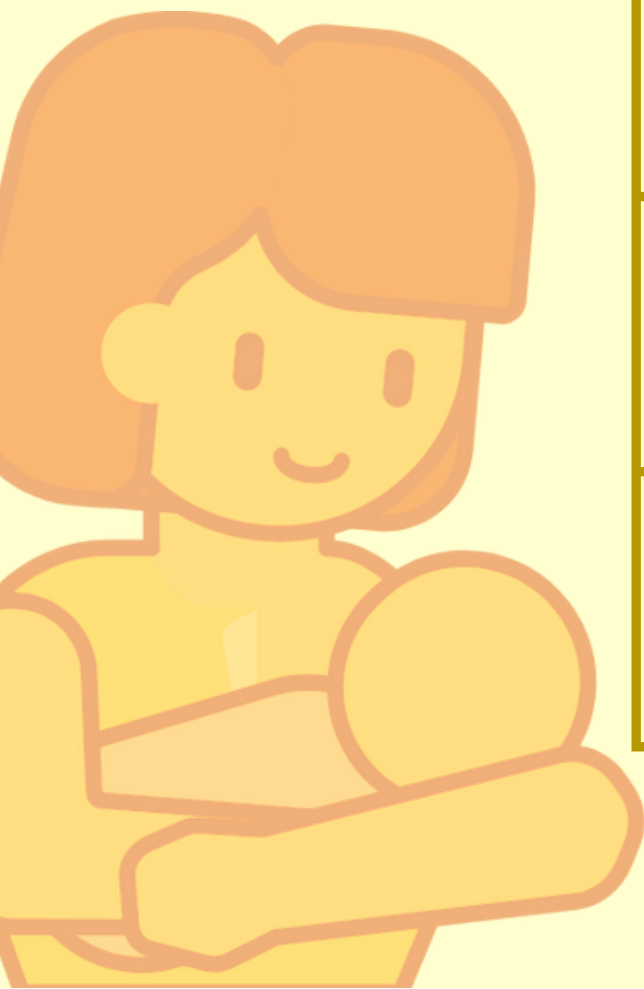
Serviço de Apoio à Amamentação da UFSC



Endereços dos Bancos de Leite Humano no Brasil



E-lactancia



	Domingo	Segunda	Terça	Quarta	Quinta	Sexta	Sábado
		1 De 1 a 7 de agosto é comemorado a Semana Mundial de Aleitamento Materno (SMAM)	2 No Brasil as comemorações se estendem durante todo o mês, conhecido como Agosto Dourado	3 A apojadura, conhecida como descida do leite, ocorre no terceiro dia após o parto	4 Até o leite descer, o bebê mama colostro, que é um leite rico em proteínas e imunoglobulinas	5 Amamentar não é instintivo; é um ato a ser aprendido	6 Seis meses é o tempo recomendado de amamentação exclusiva
7 É contraindicada a preparação dos mamilos para amamentar durante a gestação	8 Leite fraco não existe! Ele é um alimento completo e se adequa conforme a necessidade do bebê	9 É recomendado amamentar em livre demanda, sem horários pré-determinados ou duração fixa	10 Um sinal de pega correta é quando o bebê mama na aréola e não provoca dor na nutriz	11 Tradicional, transversal, invertida, cavalinho e reclinada são as posições mais comuns para amamentar	12 Amamentar deitada não causa otite no bebê. É mito!	13 Todo leite é bom! Não importa a dieta, peso/idade, as comorbidades ou onde a nutriz estuda/trabalha	
14 Amamentação mista é amamentação! Fortaleça esta ideia. Cada gota conta!	15 Dúvida quanto a produção? Veja as fraldas: se está saindo, é porque está entrando	16 Mamadeira e chupeta atrapalham a amamentação e o desenvolvimento do bebê	17 Ofereça o complemento em objetos compatíveis como copo ou colher	18 A retirada de leite das mamas pode ser por ordenha manual ou por bomba de extração	19 Tem leite a mais? DOE! O Brasil possui a maior rede de Bancos de Leite Humano do mundo	20 O leite humano pode ser armazenado em frascos de vidro, ou sacos específicos para uso	
21 A validade do leite humano em geladeira é de até 12 horas e em freezer é de até 15 dias	22 Amamentação prolongada por dois anos, ou mais é recomendada e não faz mal algum	23 Leite materno não causa cárie - não há necessidade de desmame noturno por conta disso	24 Dia 24 de dezembro de 2018 é a data da criação do Serviço de Apoio à Amamentação da UFSC	25 É garantido o direito à amamentação nas áreas de livre acesso ou de uso coletivo na UFSC	26 Quer saber se determinada medicação é compatível com o aleitamento? Pesquise no E-lactancia	27 Mães que não gestaram podem vir a produzir leite. O processo se chama Indução de Lactação	
28 Homens trans que gestaram podem amamentar os seus bebês, se quiserem	29 A amamentação pode seguir em livre demanda durante a introdução alimentar	30 No retorno à UFSC, você pode fazer um estoque do seu leite para ser ofertado ao bebê na sua ausência	31 O desmame é algo que só diz respeito à nutriz e ao bebê. Logo, não se meta!				